

Plomba Plastik Sil 8/400



ZALETY

- Łatwa do ręcznego zaciągnięcia
- Plomby dostępna w wersji z dużą flagą, gdzie jest możliwość umieszczenie większej ilości informacji

OPIS TECHNICZNY

- Tworzywo: polipropylen
- Wytrzymałość na rozerwanie: ponad 30 kg
- Zakres temperaturowy: od -20°C do +80°C
- Numeracja sekwencyjna w standardzie
- Logo producenta
- Kolory: żółty, czerwony, niebieski, zielony, pomarańczowy, biały. Inne kolory na życzenie.

PODSTAWOWE CECHY

- Wytrzymała plomba plastikowa o regulowanej długości
- Specjalne wyłobienie umożliwia zdjęcie plomby bez konieczności użycia narzędzia tnącego
- Posiada specjalne kolce i karbowaną przewleczkę, która zabezpiecza przed zsunieniem się plomby np. z worka
- Długość operacyjna *: 400mm
- Długość całkowita: 450mm
- Szerokość przewleczki: 6,40mm
- Wielkość flagi: 20X50mm

(*) - od oczka, przez które przewlekamy do końca plomby

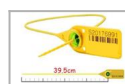
PAKOWANIE

- 10 szt. w pakiecie; 1.000 szt. w kartonie
- wielkość kartonu: 400 x 230 x 550 mm
- waga kartonu: ok 4,5 kg

OPCJE

- nadruk logo / nazwy użytkownika
- nadruk kodu kreskowego

PRODUKTY POKREWNE



[Plomba Multi Sil 395](#)



[Plomba Lock Sal 6](#)



[Plomba Multi Sil 245](#)

