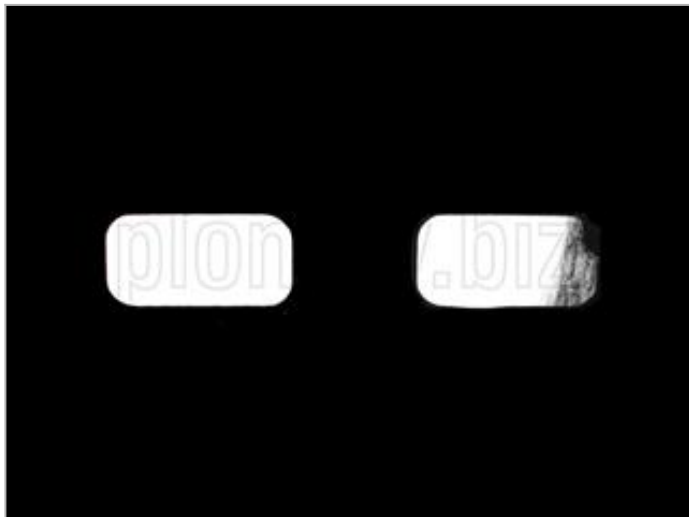


## Etykieta plombująca - piankowa



**Plomby naklejkowe piankowe wykonujemy pod indywidualne zamówienie klienta. Na etykietach plombujących wykonujemy nadruki jedno i wielokolorowe:**

- numeracji sekwencyjnej
- kodów kreskowych
- nazwy klienta
- logo klienta

### PODSTAWOWE CECHY

- Biała, półbłyszcząca plomba naklejkowa, składająca się z warstwy pianki pokrytej przezroczystą folią.
- Odporna na warunki zewnętrzne do 1 roku (przy właściwej aplikacji).
- Po 15 minutach od aplikacji plomby, próba oderwania etykiety powoduje nieodwracalne rozwarstwienie naklejki.
- Użycie strumienia gorącego powietrza powoduje, że etykieta staje się termokurczliwą plombą.
- Możliwość pisania długopisem na etykiecie, stawiania pieczętek.

### ZASTOSOWANIE

- jako plomba identyfikacyjna - informuje o naruszeniu zawartości
- plombowanie pomieszczeń magazynowych i biurowych
- plombowanie pojemników, beczek, szaf
- idealna do zastosowania na: kartonowych opakowaniach, stali nierdzewnej, szkłe, stali malowanej, większości plastików

### OPIS TECHNICZNY

- Tworzywo: polistyren, grubość 216  $\mu\text{m}$
- Klej: akrylowy o doskonałej początkowej sile klejenia i trwałości; duża odporność na zginanie i skręcanie.
- Podkład: papier silikonowy o gramaturze 61  $\text{g}/\text{m}^2$ , przystosowany do rotacyjnych i płaskich wykrojników.
- Minimalna temperatura aplikacji: 0°C
- Zakres temperaturowy: od -20°C do +80°C
- Odporność chemiczna naklejonej etykiety: odporna na działanie wody, łagodnych kwasów, soli, zasad, benzyn, olejów silnikowych oraz środków czystości

### PAKOWANIE

- Plomby naklejkowe nawinięte są na rolce.

## PRODUKTY POKREWNE



[Taśma plombująca VOID](#)



[Etykieta plombująca - krusząca](#)



[Etykieta plombująca - Void](#)



Silny & Salamon Sp. z o.o.  
81-533 Gdynia  
ul. Druskiennicka 20  
☎ +48 58 622 54 01  
📞 +48 58 622 01 35

NIP: 586 19 28 278  
REGON: 191451504  
KRS: 0000024262  
Sąd Rejonowy Gdańsk Północ

[www.pakowanie.biz](http://www.pakowanie.biz) & [www.plomby.biz](http://www.plomby.biz)  
biuro@pakowanie.biz & biuro@plomby.biz  
ING Bank Śląski S. A.  
O/Reg. w Gdańsku  
26 1050 1764 1000 0023 0356 3056