

Plomba Metal Sal 2



PODSTAWOWE CECHY

- Bardzo wytrzymała metalowa plomba o stałej długości
- Łatwa do zaciągnięcia ręcznego, a jej zdjęcie wymaga użycia narzędzia tnącego
- Zaokrąglone krawędzie paska chronią przed zranieniem dłoni
- Okrągła główka z haczykowym mechanizmem zatraskowym
- Długość operacyjna *: 200mm
- Długość całkowita: 215mm
- Szerokość przewleczonej: 8mm

(*) - od oczka, przez które przewlekamy do końca plomby

ZASTOSOWANIE

- jako plomba identyfikacyjna - informuje o naruszeniu zawartości
- plombowanie środków transportu
- plombowanie magazynów, boxów, szaf itp.

OPCJE

- wytłoczenie logo / nazwy użytkownika

OPIS TECHNICZNY

- tworzywo: platerowana blacha
- zakres temperaturowy: od -50°C do +120°C
- wytrzymałość zamknięcia: 98 kg
- numeracja sekwencyjna - 5 znaków
- Nadruk: www.plomby.biz
- kolory: stalowy

INSTRUKCJA ZAŁOŻENIA

- Końcówkę paska włóż między metalowe osłonki przy główce plomby. Dociśnij do główki, aż do momentu zatrzaśnięcia plomby (powinno być słyszalne kliknięcie)
- Metalowy pasek można wysunąć z główki tylko na 2-3 mm przy prawidłowo założonej plombie dzięki haczykowemu mechanizmowi zatraskowemu

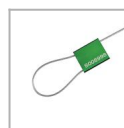
PRODUKTY POKREWNE



[Plomba Maxi Sal 4](#)



[Plomba LINK SAL O](#)



[Plomba LINK SAL G 2,5/300](#)



Silny & Salamon Sp. z o.o.
81-533 Gdynia
ul. Druskiennicka 20
☎ +48 58 622 54 01
📠 +48 58 622 01 35

NIP: 586 19 28 278
REGON: 191451504
KRS: 0000024262
Sąd Rejonowy Gdańsk Północ

www.pakowanie.biz & www.plomby.biz
biuro@pakowanie.biz & biuro@plomby.biz
ING Bank Śląski S. A.
O/Reg. w Gdańsku
26 1050 1764 1000 0023 0356 3056