

## Plomba Multi Sil Max 500

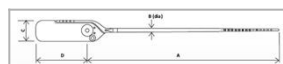


### ZASTOSOWANIE

- plombowanie środków transportu
- plombowanie magazynów
- plombowanie worków

### OPIS TECHNICZNY

- Tworzywo: polipropylen
- Zakres temperaturowy: od -20°C do +80°C
- Numeracja sekwencyjna w standardzie
- Kolory: biały. Inne kolory dostępne na życzenie.



### PODSTAWOWE CECHY

- Plomba plastikowa z unikalnym metalowym mechanizmem zaciskającym
- Posiada specjalny dodatkowy otwór (obok komory plombującej), gdzie dzięki odpowiedniemu założeniu przewleczonej przewłóczki można umieścić dodatkowe informacje
- Gładka, wyjątkowo mocna przewłóczka
- Długość operacyjna \*: 500mm
- Długość całkowita: 567mm
- Średnica przewłóczki: 4,0mm
- Wielkość flagi: 30x67mm

(\*) - od oczka, przez które przewlekamy do końca plomby

### PAKOWANIE

- 1.000 szt. w kartonie

### OPCJE

- Nadruk logo / nazwy użytkownika
- Nadruk kodu kreskowego
- Białe pole do nanoszenia dodatkowych oznaczeń

### PRODUKTY POKREWNE



[Plomba Plastik Sil 8/400](#)



[Plomba Multi Sil 340](#)



[Pojemnik Plombowany 150x70x95](#)

