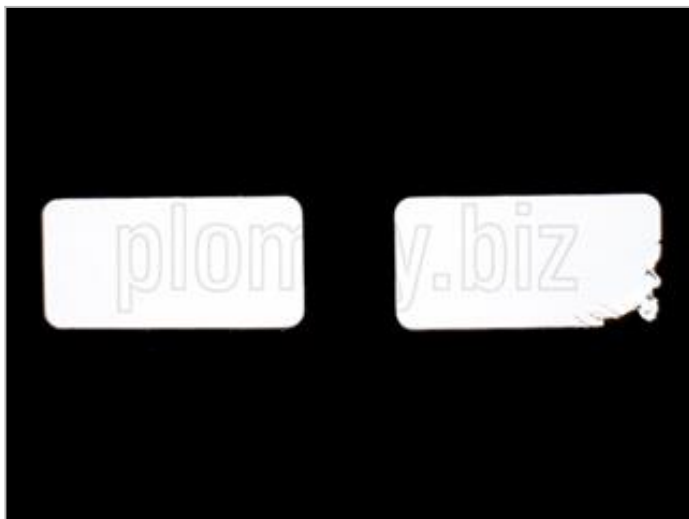


Etykieta plombująca - krusząca



ZASTOSOWANIE

- jako plomba identyfikacyjna - informuje o naruszeniu zawartości
- plombowanie pomieszczeń magazynowych i biurowych
- plombowanie pojemników, beczek, szaf
- idealna do zastosowania na: stali nierdzewnej, szkłe, stali malowanej, większości plastików

OPIS TECHNICZNY

- Tworzywo: polietylen kruszący
- Nadruk: możliwy każdy rodzaj nadruku w dowolnym kolorze, druk termotransferowy przy użyciu taśm woskowo-żywicowych i żywicowych, a także przy użyciu farb rozpuszczalnikowych, wodnych i utwardzanych UV
- Klej: akrylowy o grubości 23 μm , o wysokiej sile klejenia i trwałości; przeznaczony do standardowych etykiet, tabliczek znamionowych i plomb o wysokiej przyczepności do podłoża, zapewniając odporność na wysoką temperaturę oraz promienie UV; wysoka odporność na odrywanie i rozciąganie.
- Podkład: papier silikonowy o gramaturze 80 g/m², specjalnie przystosowany do rotacyjnych wykrojników.
- Przyczepność etykiety do podłoża: wstępna po 15 min. 1800g/mm², po 24 godzinach 2800g/mm²
- Minimalna temperatura aplikacji: +10°C
- Zakres temperaturowy: od -40°C do +80°C
- Odporność chemiczna naklejonej etykiety: odporna na działanie wody, łagodnych kwasów, soli, zasad, benzyn, olejów silnikowych oraz środków czystości.

Plomby naklejkowe kruszące wykonujemy podindywidualne zamówienie klienta. Na etykietach plombujących wykonujemy nadruki jedno i wielokolorowe:

- numeracji sekwencyjnej
- kodów kreskowych
- nazwy klienta
- logo klienta

PODSTAWOWE CECHY

- Biała plomba naklejkowa o wysokiej przyczepności do podłoża.
- Odporna na warunki zewnętrzne minimum 2 lata (przy właściwej aplikacji)
- Już po 15 minutach od aplikacji plomby, próba oderwania etykiety powoduje jej kruszenie.

PAKOWANIE

- Plomby naklejkowe nawinięte są na rolce

PRODUKTY POKREWNE



[Etykieta plombująca - Void](#)



[Taśma plombująca VOID](#)



[Etykieta plombująca - krusząca](#)



Silny & Salamon Sp. z o.o.
81-533 Gdynia
ul. Druskiennicka 20
☎ +48 58 622 54 01
📠 +48 58 622 01 35

NIP: 586 19 28 278
REGON: 191451504
KRS: 0000024262
Sąd Rejonowy Gdańsk Północ

www.pakowanie.biz & www.plomby.biz
biuro@pakowanie.biz & biuro@plomby.biz
ING Bank Śląski S. A.
O/Reg. w Gdańsku
26 1050 1764 1000 0023 0356 3056