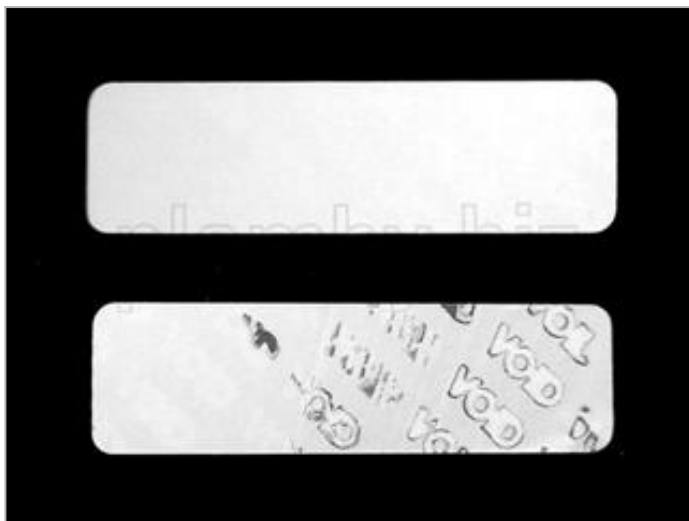


## Etykieta plombująca - Void



### ZASTOSOWANIE

- jako plomba identyfikacyjna - informuje o naruszeniu zawartości
- plombowanie pomieszczeń magazynowych i biurowych
- plombowanie pojemników, beczek, szaf
- idealna do zastosowania na: stali nierdzewnej, szkłe, stali malowanej, większości plastików

### OPIS TECHNICZNY

- Tworzywo: matowy srebrny poliester typu VOID, grubość 50 µm
- Klej: akrylowy o grubości 23 µm, o wysokiej sile klejenia i trwałości; szybkim wiązaniu z podłożem; o wysokiej odporności na zimną wodę, wysoką temperaturę, promienie UV; o wysokiej odporności na odrywanie i rozciąganie
- Podkład: papier silikonowy o gramaturze 80 g/m<sup>2</sup>, specjalnie przystosowany do rotacyjnych wykrojników.
- Przyczepność etykiety do podłoża: wstępna po 15 min. 1300g/25mm<sup>2</sup>, po 72 godzinach 1600g/25mm<sup>2</sup>
- Minimalna temperatura aplikacji: +4°C
- Zakres temperaturowy: od -46°C do +135°C
- Odporność chemiczna naklejonej etykiety: odporne na działanie wody, łagodnych kwasów, soli, zasad, benzyn, olejów silnikowych oraz środków czystości

**Plomby naklejkowe typu Void (srebrny, matowy) wykonujemy pod indywidualne zamówienie klienta.**

**Na etykietach plombujących wykonujemy nadruki jedno i wielokolorowe:**

- numeracji sekwencyjnej
- kodów kreskowych
- nazwy klienta
- logo klienta

### PODSTAWOWE CECHY

- Srebrna plomba naklejkowa o wysokiej przyczepności do podłoża.
- Odporna na warunki zewnętrzne minimum 2 lata (przy właściwej aplikacji)
- Po 24 godzinach od aplikacji plomby, po oderwaniu etykiety pojawia się trwały napis VOID na etykiecie i na podłożu.
- Możliwość pisania ręcznego (markerem) na etykiecie.

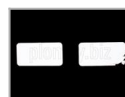
### PAKOWANIE

- Plomby naklejkowe nawinięte są na rolce

### PRODUKTY POKREWNE



[Etykieta plombująca - Void 2 60x20 na rolce](#)



[Etykieta plombująca - krusząca](#)



[Etykieta plombująca - Void](#)



Silny & Salamon Sp. z o.o.  
81-533 Gdynia  
ul. Druskiennicka 20  
☎ +48 58 622 54 01  
✉ +48 58 622 01 35

NIP: 586 19 28 278  
REGON: 191451504  
KRS: 0000024262  
Sąd Rejonowy Gdańsk Północ

[www.pakowanie.biz](http://www.pakowanie.biz) & [www.plomby.biz](http://www.plomby.biz)  
biuro@pakowanie.biz & biuro@plomby.biz  
ING Bank Śląski S. A.  
O/Reg. w Gdańsku  
26 1050 1764 1000 0023 0356 3056