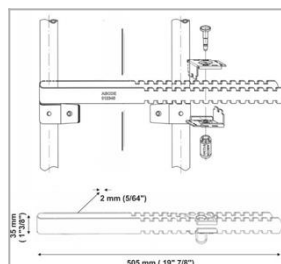


Sztaba plombowana



ZALETY

- Redukcja strat dzięki zastosowaniu zabezpieczenia w postaci sztaby z plombą typu **HIGH SECURITY**
- Możliwość zastosowania plomby przy międzynarodowych przewozach kontenerowych - spełnia wszystkie normy wymagane przez urzędy celne na całym świecie

ZASTOSOWANIE

- plombowanie kontenerów
- wagonów kolejowych
- wartościowych ładunków

OPIS TECHNICZNY

- Tworzywo: sztaba i plomba stal galwanizowana
- Numeracja sekwencyjna zarówno na sztabie jak i na plombie

PODSTAWOWE CECHY

- Unikalne zabezpieczenia kontenera o największym poziomie bezpieczeństwa składające się z metalowej sztaby oraz plomby **zgodne z ISO 17712:2010**
- Plombowanie polega na spięciu dwóch pionowych uchwytów dowolnych rodzajów kontenerów lub naczep samochodowych stalową sztabą z otworami, w które wkładane są plomby typu HIGH SECURITY
- Rozplombowanie kontenera polega na przecięciu sztaby w oznaczonym miejscu.
- Ze względu na użycie stali wysoko-hartowanej przecięcie samej plomby jest niemożliwe
- Sztaba i plomba posiadają ten sam numer

OPCJE

- nadruk logo / nazwy użytkownika na podstawie indywidualnych ustaleń

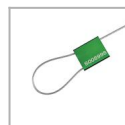
PAKOWANIE

- 25 szt w kartonie, każda sztuka oddzielnie pakowana w worek
- Wielkość kartonu: ok. 500 x 200 x 150 mm
- Waga kartonu: ok. 15 kg

PRODUKTY POKREWNE



[Plomba LINK SAL C 1,5/300](#)



[Plomba LINK SAL G 2,5/300](#)



[Plomba Metal Sal 3](#)



Silny & Salamon Sp. z o.o.
81-533 Gdynia
ul. Druskiennicka 20
☎ +48 58 622 54 01
📠 +48 58 622 01 35

NIP: 586 19 28 278
REGON: 191451504
KRS: 0000024262
Sąd Rejonowy Gdańsk Północ

www.pakowanie.biz & www.plomby.biz
biuro@pakowanie.biz & biuro@plomby.biz
ING Bank Śląski S. A.
O/Reg. w Gdańsku
26 1050 1764 1000 0023 0356 3056