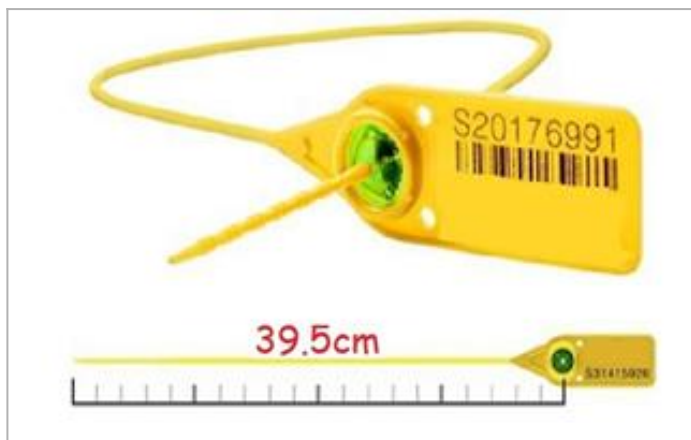


## Plomba Multi Sil 395



### ZALETY

- Wysoki poziom bezpieczeństwa dzięki zastosowaniu unikalnej 8 cyfrowej numeracji powtórzonej na plombie i komorze plombującej
- Dodatkowe otwory (obok komory plombującej) umożliwiają przełożenie przez te otwory i ułożenie przewlecarki w dowolny, wygodny sposób

### ZASTOSOWANIE

- plombowanie środków transportu
- plombowanie magazynów
- plombowanie worków

### OPIS TECHNICZNY

- Długość operacyjna: 395mm
- Wymiary przewlecarki: fi 2,4mm
- Tworzywo: polipropylen
- Zakres temperaturowy: od - 60°C do + 80°C
- Kolory: biały, czerwony, żółty, zielony, niebieski

### PODSTAWOWE CECHY

- Plomba plastikowa wzmocniona metalową wkładką zaciskającą w komorze plombującej
- Przezroczysta komora plombująca ułatwia szybką kontrolę nienaruszalności założonej plomby
- Zaawansowana technologia produkcji komory plombującej daje wysoki stopień bezpieczeństwa użytkownikowi
- Ograniczony dostęp do komory plombującej

### PAKOWANIE

- 2.000 szt. w kartonie

### OPCJE

- Nadruk logo / nazwy użytkownika / kodu kreskowego

### PRODUKTY POKREWNE

 [Plomba Multi Sil Max 330 Tear Off](#)

 [Plomba SilSal 2](#)



[Plomba Drumseals](#)



Silny & Salamon Sp. z o.o.  
81-533 Gdynia  
ul. Druskiennicka 20  
☎ +48 58 622 54 01  
✉ +48 58 622 01 35

NIP: 586 19 28 278  
REGON: 191451504  
KRS: 0000024262  
Sąd Rejonowy Gdańsk Północ

[www.pakowanie.biz](http://www.pakowanie.biz) & [www.plomby.biz](http://www.plomby.biz)  
biuro@pakowanie.biz & biuro@plomby.biz  
ING Bank Śląski S. A.  
O/Reg. w Gdańsku  
26 1050 1764 1000 0023 0356 3056