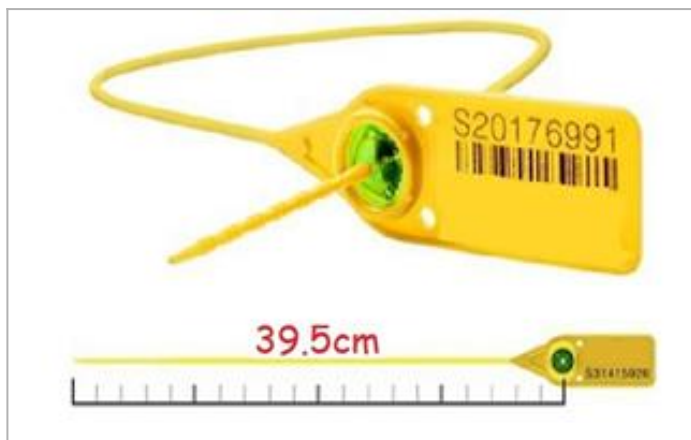


Plomba Multi Sil 395



ZALETY

- Wysoki poziom bezpieczeństwa dzięki zastosowaniu unikalnej 8 cyfrowej numeracji powtórzonej na plombie i komorze plombującej
- Dodatkowe otwory (obok komory plombującej) umożliwiają przełożenie przez te otwory i ułożenie przewlecarki w dowolny, wygodny sposób

ZASTOSOWANIE

- plombowanie środków transportu
- plombowanie magazynów
- plombowanie worków

OPIS TECHNICZNY

- Długość operacyjna: 395mm
- Wymiary przewlecarki: fi 2,4mm
- Tworzywo: polipropylen
- Zakres temperaturowy: od - 60°C do + 80°C
- Kolory: biały, czerwony, żółty, zielony, niebieski

PODSTAWOWE CECHY

- Plomba plastikowa wzmocniona metalową wkładką zaciskającą w komorze plombującej
- Przezroczysta komora plombująca ułatwia szybką kontrolę nienaruszalności założonej plomby
- Zaawansowana technologia produkcji komory plombującej daje wysoki stopień bezpieczeństwa użytkownikowi
- Ograniczony dostęp do komory plombującej

PAKOWANIE

- 2.000 szt. w kartonie

OPCJE

- Nadruk logo / nazwy użytkownika / kodu kreskowego

PRODUKTY POKREWNE

 [Plomba Plastik Sil 11 L](#)

 [Pojemnik Plombowany 150x70x95](#)

 [Plomba Multi Sil 340](#)



Silny & Salamon Sp. z o.o.
81-533 Gdynia
ul. Druskiennicka 20
☎ +48 58 622 54 01
✉ +48 58 622 01 35

NIP: 586 19 28 278
REGON: 191451504
KRS: 0000024262
Sąd Rejonowy Gdańsk Północ

www.pakowanie.biz & www.plomby.biz
biuro@pakowanie.biz & biuro@plomby.biz
ING Bank Śląski S. A.
O/Reg. w Gdańsku
26 1050 1764 1000 0023 0356 3056