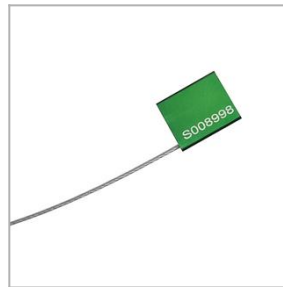
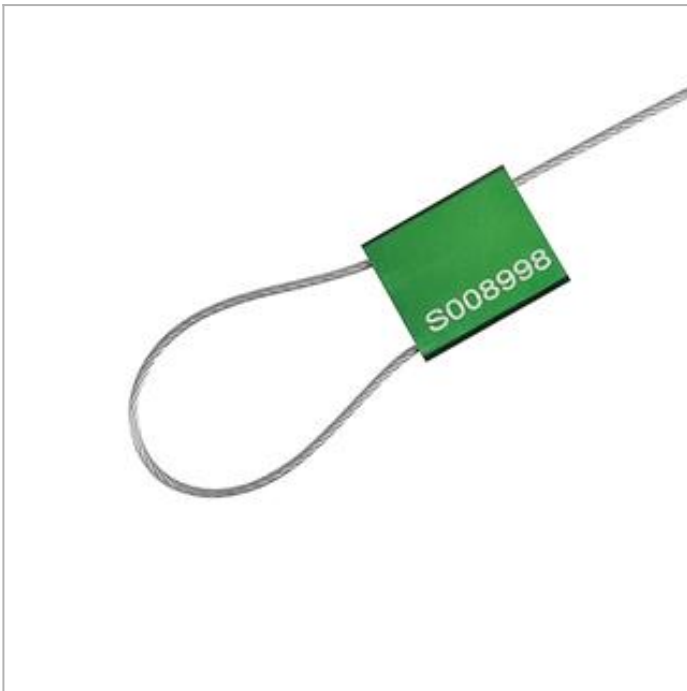


## Plomba LINK SAL G 1,5/300



### PODSTAWOWE CECHY

- Bardzo wytrzymała plomba linkowa typu **HIGH SECURITY**
- Łatwa do zaciągnięcia ręcznego, natomiast zdjęcie plomby wymaga użycia narzędzia tnącego
- Linka plomby zgrzana tylko na końcu, po przecięciu rozwarstwi się, co uniemożliwia ponowne zamknięcie plomby
- Średnica linki: 1,5mm
- Długość linki: 300mm
- Wielkość obudowy: 22x26mm
- Wysoki poziom bezpieczeństwa dzięki zastosowaniu unikalnego mechanizmu zamykającego

### ZASTOSOWANIE

- plombowanie środków transportu
- plombowanie magazynów
- plombowanie pojemników, beczek, szaf

### PAKOWANIE

- opakowanie zbiorcze - 500 szt

### OPCJE

- nadruk logo / nazwy użytkownika

### OPIS TECHNICZNY

- Tworzywo: stop aluminiowy odporny na korozję, drut - splot wielowarstwowy
- Wytrzymałość na rozerwanie: > 200 kg
- Numeracja sekwencyjna w standardzie
- Kolory: czerwony, niebieski, zielony, czarny. Inne kolory na życzenie



[Plomba Click Sil 2](#)



[Plomba LINK SAL C 1,5/300](#)



[Plomba Notox Sil 10](#)



Silny & Salamon Sp. z o.o.  
81-533 Gdynia  
ul. Druskiennicka 20  
☎ +48 58 622 54 01  
📠 +48 58 622 01 35

NIP: 586 19 28 278  
REGON: 191451504  
KRS: 0000024262  
Sąd Rejonowy Gdańsk Północ

[www.pakowanie.biz](http://www.pakowanie.biz) & [www.plomby.biz](http://www.plomby.biz)  
biuro@pakowanie.biz & biuro@plomby.biz  
ING Bank Śląski S. A.  
O/Reg. w Gdańsku  
26 1050 1764 1000 0023 0356 3056