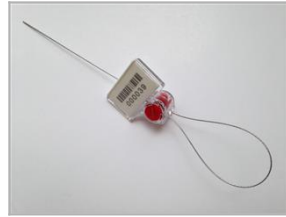


Plomba Twist Sil T 550



PODSTAWOWE CECHY

- Nie wymaga zastosowania narzędzia plombowniczego.
- Wykonana z trwałych tworzyw sztucznych, wodoodporna i bezpieczna dla środowiska.
- Przezroczysta obudowa zapewnia kontrolę poprawności założenia plomby, a wszelkie próby manipulacji są od razu widoczne.
- „Kołnier” obudowy nachodzący na element rotacyjny, dodatkowo zabezpiecza ten element przed jakąkolwiek możliwością manipulacji.
- Flaga plomby posiada wbudowaną białą płytkę z tworzywa sztucznego, stanowiącą nierozłączny element plomby, dzięki której wszelkie oznaczenia / nadruki są doskonale widoczne, czytelne i trwałe.
- Plomba posiada dwa zapadkowe mechanizmy blokujące

ZASTOSOWANIE

- Jako plomba identyfikacyjna - informuje o naruszeniu zawartości
- Plombowanie urządzeń pomiarowych (liczniki na energię, wodę, gaz) i zaworów.

OPIS TECHNICZNY

- Tworzywo: obudowa wykonana jest z poliwęglanu, natomiast element rotacyjny z acetalu.
- Plomba posiada numerację sekwencyjną umieszczoną na fladze oraz trzy ostatnie cyfry danej numeracji, umieszczone na elemencie rotacyjnym.
- Wytrzymałość temperaturowa: -45oC - +80oC
- Przewłeczka to drut z galwanizowanej stali nierdzewnej w powłoce nylonowej o śr. 0,6 -0,7 mm.

INSTALACJA

- Przełóż koniec drucika przez otwór urządzenia, które ma być plombowane.
- Przełóż koniec drucika przez otwór w osłonce plomby.
- Przeciągnij ręką drucik przez otwór aż odległość między plombą a urządzeniem plombowanym wyniesie 4-5 mm.
- Aby zamknąć plombę przekręć kolorowy mechanizm rotacyjny zgodnie z ruchem wskazówek zegara nie mniej ni 3 razy.
- Na koniec wyłam wystający kolorowy motylek.

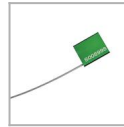
OPCJE

- Nadruk logo / nazwy użytkownika / kodu kreskowego metodą laserową.
- Możliwość dostarczenia plomby oraz drutu oddzielnie.

PRODUKTY POKREWNE



[Plomba Click SIL 2](#)



[Plomba LINK G SAL 3,5/300](#)



[Plomba LINK SAL O](#)



Silny & Salamon Sp. z o.o.
81-533 Gdynia
ul. Druskiennicka 20
☎ +48 58 622 54 01
📞 +48 58 622 01 35

NIP: 586 19 28 278
REGON: 191451504
KRS: 0000024262
Sąd Rejonowy Gdańsk Północ

www.pakowanie.biz & www.plomby.biz
biuro@pakowanie.biz & biuro@plomby.biz
ING Bank Śląski S. A.
O/Reg. w Gdańsku
26 1050 1764 1000 0023 0356 3056