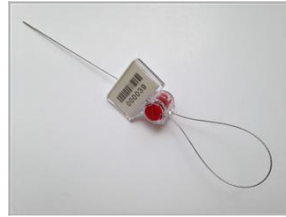


## Plomba Twist Sil T 550



### PODSTAWOWE CECHY

- Nie wymaga zastosowania narzędzia plombowniczego.
- Wykonana z trwałych tworzyw sztucznych, wodoodporna i bezpieczna dla środowiska.
- Przezroczysta obudowa zapewnia kontrolę poprawności założenia plomby, a wszelkie próby manipulacji są od razu widoczne.
- „Kołnier” obudowy nachodzący na element rotacyjny, dodatkowo zabezpiecza ten element przed jakąkolwiek możliwością manipulacji.
- Flaga plomby posiada wbudowaną białą płytkę z tworzywa sztucznego, stanowiącą nierozłączny element plomby, dzięki której wszelkie oznaczenia / nadruki są doskonale widoczne, czytelne i trwałe.
- Plomba posiada dwa zapadkowe mechanizmy blokujące

### ZASTOSOWANIE

- Jako plomba identyfikacyjna - informuje o naruszeniu zawartości
- Plombowanie urządzeń pomiarowych (liczniki na energię, wodę, gaz) i zaworów.

### OPIS TECHNICZNY

- Tworzywo: obudowa wykonana jest z poliwęglanu, natomiast element rotacyjny z acetalu.
- Plomba posiada numerację sekwencyjną umieszczoną na fladze oraz trzy ostatnie cyfry danej numeracji, umieszczone na elemencie rotacyjnym.
- Wytrzymałość temperaturowa: -45oC - +80oC
- Przewłeczka to drut z galwanizowanej stali nierdzewnej w powłoce nylonowej o śr. 0,6 -0,7 mm.

### INSTALACJA

- Przełóż koniec drucika przez otwór urządzenia, które ma być plombowane.
- Przełóż koniec drucika przez otwór w osłonce plomby.
- Przeciągnij ręką drucik przez otwór aż odległość między plombą a urządzeniem plombowanym wyniesie 4-5 mm.
- Aby zamknąć plombę przekręć kolorowy mechanizm rotacyjny zgodnie z ruchem wskazówek zegara nie mniej ni 3 razy.
- Na koniec wyłam wystający kolorowy motylek.

### OPCJE

- Nadruk logo / nazwy użytkownika / kodu kreskowego metodą laserową.
- Możliwość dostarczenia plomby oraz drutu oddzielnie.

## PRODUKTY POKREWNE



[Plomba Twist Sil T 550](#)



[Plomba Twist Sil 600](#)



[Plomba Twist Rol](#)



Silny & Salamon Sp. z o.o.  
81-533 Gdynia  
ul. Druskiennicka 20  
☎ +48 58 622 54 01  
📠 +48 58 622 01 35

NIP: 586 19 28 278  
REGON: 191451504  
KRS: 0000024262  
Sąd Rejonowy Gdańsk Północ

[www.pakowanie.biz](http://www.pakowanie.biz) & [www.plomby.biz](http://www.plomby.biz)  
biuro@pakowanie.biz & biuro@plomby.biz  
ING Bank Śląski S. A.  
O/Reg. w Gdańsku  
26 1050 1764 1000 0023 0356 3056