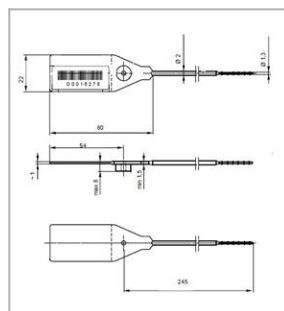


Plomba Multi Sil 245



ZALETY

- Gładka, cienka przewłeczka umożliwia przełożenie plomby przez małe otwory.

ZASTOSOWANIE

- Plombowanie środków transportu
- Plombowanie pojemników, kontenerów, skrzyń
- Plombowanie szaf i magazynów

OPIS TECHNICZNY

- Tworzywo: polipropylen.
- Wytrzymałość na rozzerwanie: 15 kg
- Zakres temperaturowy: od -30°C do +70°C

PODSTAWOWE CECHY

- Dyskretna plomba plastikowa o regulowanej długości przewłeczki.
- Z unikalnym metalowym mechanizmem zaciskającym.
- Numeracja sekwencyjna w standardzie.
- Kolory: biały, czerwony, żółty, zielony, niebieski, pomarańczowy. Inne kolory dostępne na życzenie.

OPCJE

- Nadruk logo/nazwy użytkownika/kodu kreskowego
- Białe pole do nanoszenia dodatkowych oznaczeń

PAKOWANIE

- 2.000 szt. w kartonie

PRODUKTY POKREWNE



[Plomba Arrowlock AL04](#)



[Plomba Multi Sil 340](#)



[Plomba Plastik Sil 16_P](#)



Silny & Salamon Sp. z o.o.
81-533 Gdynia
ul. Druskiennicka 20
☎ +48 58 622 54 01
📠 +48 58 622 01 35

NIP: 586 19 28 278
REGON: 191451504
KRS: 0000024262
Sąd Rejonowy Gdańsk Północ

www.pakowanie.biz & www.plomby.biz
biuro@pakowanie.biz & biuro@plomby.biz
ING Bank Śląski S. A.
O/Reg. w Gdańsku
26 1050 1764 1000 0023 0356 3056