

## Plomba Click Sil 2



### ZASTOSOWANIE

- plombowanie urządzeń pomiarowych (liczniki energii, gazu, wody) itp.
- plombowanie taksometrów
- plombowanie pojemników, beczek, szaf, boxów
- plombowanie sprzętu elektronicznego

### OPIS TECHNICZNY

- plomba wykonana z poliwęglanu
- zakres temperaturowy: od -20°C do +110°C
- numeracja sekwencyjna
- kolor: czerwony, żółty, niebieski, zielony, pomarańczowy, biały
- plomba w wersji z drutem bądź bez
- wymiary plomby:
  - szerość plomby - 16,5 mm
  - grubość plomby - 6,5 mm
- minimalna średnica otworu, przez który można przewlec plombę - 2,1 mm



### PODSTAWOWE CECHY

- Plomba plastikowa z podwójnym kotwicznym mechanizmem zaciskającym
- Dostępna w wersji z drutem lub bez
- łatwa do ręcznego zatrzaśnięcia
- Znakomicie zastępuje plomby ołowiane

### ZALETY

- Gładka, cienka przewlecza umożliwia przełożenie plomby przez małe otwory
- Możliwość podglądu poprawności założenia plomby dzięki transparentnej obudowie

### PAKOWANIE

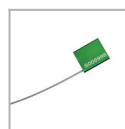
- 2.500 szt w kartonie - dla wersji z drutem oraz 4.000 szt. w kartonie - dla wersji bez drutu
- wielkość kartonu: ok. 430 x 320 x 290 mm
- waga kartonu: ok. 5 kg

### OPCJE

- nadruk logo / nazwy użytkownika
- nadruk kodu kreskowego
- standardowa długość drutu - 15 lub 20 cm; inne długości dostępne na życzenie klienta

Nadruk na tej plombie tylko na podstawie indywidualnych ustaleń.

### PRODUKTY POKREWNE



[Plomba LINK G SAL 3,5/300](#)



[Plomba LINK SAL O](#)



[Plomba Twist Rol](#)



Silny & Salamon Sp. z o.o.  
81-533 Gdynia  
ul. Druskiennicka 20  
☎ +48 58 622 54 01  
📠 +48 58 622 01 35

NIP: 586 19 28 278  
REGON: 191451504  
KRS: 0000024262  
Sąd Rejonowy Gdańsk Północ

[www.pakowanie.biz](http://www.pakowanie.biz) & [www.plomby.biz](http://www.plomby.biz)  
biuro@pakowanie.biz & biuro@plomby.biz  
ING Bank Śląski S. A.  
O/Reg. w Gdańsku  
26 1050 1764 1000 0023 0356 3056