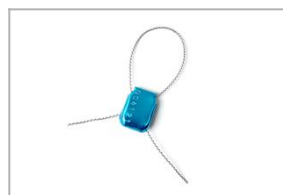


## Plomba Click Sal 1



### PODSTAWOWE CECHY

- Plomba metalowa wykonana z aluminium
- Łatwa do ręcznego zamknięcia, nie wymaga użycia żadnych narzędzi plombujących

### ZASTOSOWANIE

- jako plomba identyfikacyjna - informuje o naruszeniu zawartości
- plombowanie urządzeń pomiarowych (liczniki energii, gazu, wody) itp.
- plombowanie pomieszczeń magazynowych i biurowych
- plombowanie pojemników, beczek, szaf, boxów

### PAKOWANIE

- luzem w kartonikach po 5.000 lub 10.000 szt.
- luzem w torebkach po 1.000 szt., 10 torebek w kartonie
- łączone po 20 sztuk, 5.000 szt. w kartonie

### OPCJE

- wytłaczane logo / nazwa użytkownika
- dostępne luzem lub łączone po 20 w pakiecie

### OPIS TECHNICZNY

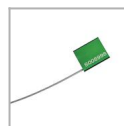
Wysokość całkowita	Szerokość całkowita
14 mm	18,5 mm x 19,5 mm

- tworzywo: aluminium
- numeracja sekwencyjna: nadruk 6 znaków
- dostępne kolory: naturalny kolor aluminium, czerwony, żółty, biały, zielony, niebieski, złoty. Inne kolory na życzenie
- dwa pola do nadruku (tłoczenia) o rozmiarach: 9 x 11 mm oraz 5 x 15 mm

### PRODUKTY POKREWNE



[Plomba Fast Sil](#)



[Plomba LINK G SAL 3,5/300](#)



[Plomba Notox Sil 13](#)

