

## Plomba Metal Sal 3



### ZASTOSOWANIE

- jako plomba identyfikacyjna - informuje o naruszeniu zawartości
- plombowanie środków transportu
- plombowanie magazynów, boxów, szaf itp.

### OPIS TECHNICZNY

- tworzywo: platerowana blacha - zakres temperaturowy: od -50°C do +100°C
- wytrzymałość zamknięcia: ponad 30 kg
- Nadruk: [www.plomby.biz](http://www.plomby.biz)
- numeracja sekwencyjna: nadruk 5 znaków
- kolor: stalowy

### INSTRUKCJA ZAŁOŻENIA

- Końcówkę paska włóż między metalowe osłonki przy główce plomby. Dociśnij do główki, aż do momentu zatrzaśnięcia plomby (powinno być słyszalne kliknięcie)
- Metalowy pasek można wysunąć z główki tylko na 2-3 mm przy prawidłowo założonej plombie dzięki haczykowemu mechanizmowi zatraskowemu



### PODSTAWOWE CECHY

- Łatwa do ręcznego zaciągnięcia
- Bardzo wytrzymała metalowa plomba zaciskowa o stałej długości
- Zaokrąglone krawędzie paska chronią przed zranieniem dłoni
- Usunięcie plomby wymaga użycia narzędzia tnącego
- Długość operacyjna \*: 180mm
- Długość całkowita: 215mm
- Szerokość przewleczonej: 7,5mm

(\*) - od oczka, przez które przewlekamy do końca plomby

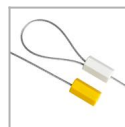
### OPCJE

- wytłoczenie logo / nazwy użytkownika

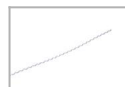
### PRODUKTY POKREWNE



[Sztaba plombowana](#)



[Plomba LINK SAL O](#)



[Drut plombowniczy - żyłka w oplocie](#)

