

Plomba Metal Sal 3



ZASTOSOWANIE

- jako plomba identyfikacyjna - informuje o naruszeniu zawartości
- plombowanie środków transportu
- plombowanie magazynów, boxów, szaf itp.

OPIS TECHNICZNY

- tworzywo: platerowana blacha - zakres temperaturowy: od -50°C do +100°C
- wytrzymałość zamknięcia: ponad 30 kg
- Nadruk: www.plomby.biz
- numeracja sekwencyjna: nadruk 5 znaków
- kolor: stalowy

INSTRUKCJA ZAŁOŻENIA

- Końcówkę paska włóż między metalowe osłonki przy główce plomby. Dociśnij do główki, aż do momentu zatrzaśnięcia plomby (powinno być słyszalne kliknięcie)
- Metalowy pasek można wysunąć z główki tylko na 2-3 mm przy prawidłowo założonej plombie dzięki haczykowemu mechanizmowi zatrzaśkowemu



PODSTAWOWE CECHY

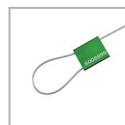
- Łatwa do ręcznego zaciągnięcia
- Bardzo wytrzymała metalowa plomba zaciskowa o stałej długości
- Zaokrąglone krawędzie paska chronią przed zranieniem dłoni
- Usunięcie plomby wymaga użycia narzędzia tnącego
- Długość operacyjna *: 180mm
- Długość całkowita: 215mm
- Szerokość przewleczonej: 7,5mm

(*) - od oczka, przez które przewlekamy do końca plomby

OPCJE

- wytłoczenie logo / nazwy użytkownika

PRODUKTY POKREWNE



[Plomba LINK SAL G 1,5/300](#)



[Plomba Metal Sal 3](#)



[Plomba Maxi Sal 4](#)

