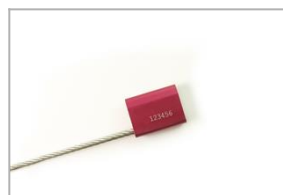


## Plomba LINK SAL G 5,0/300



### ZALETY

- Plomba o średnicy 3,5 i 5,0 mm spełnia normy ISO 17712 oraz kryteria bezpieczeństwa C-TPAT (Customs Trade Partnership Against Terrorism)
- Wysoki poziom bezpieczeństwa dzięki zastosowaniu unikalnego mechanizmu zamykającego

### ZASTOSOWANIE

- plombowanie środków transportu
- plombowanie magazynów
- plombowanie pojemników, beczek, szaf

### OPIS TECHNICZNY

- Tworzywo: stop aluminiowy odporny na korozję, drut - splot wielowarstwowy
- Wytrzymałość na rozzerwanie dla LINK SAL 5,0 m: > 1700 kg
- Numeracja sekwencyjna w standardzie.
- Kolory: niebieski. Inne kolory dostępne na życzenie.

### PODSTAWOWE CECHY

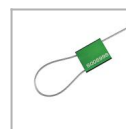
- Bardzo wytrzymała plomba linkowa typu **HIGH SECURITY**
- Łatwa do zaciągnięcia ręcznego, natomiast zdjęcie plomby wymaga użycia narzędzia tnącego
- Linka plomby zgrzana tylko na końcu, po przecięciu rozwarstwia się, co uniemożliwia ponowne zamknięcie plomby
- Średnica linki: 5,0mm
- Długość linki: 300mm
- Wielkość obudowy: 30x38mm

### OPCJE

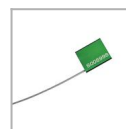
- nadruk logo / nazwy użytkownika
- nadruk kodu kreskowego

### PRODUKTY POKREWNE

 [Plomba Twist Sil 5 SK/300](#)



[Plomba LINK SAL G 1,5/300](#)



[Plomba LINK G SAL 3,5/300](#)

