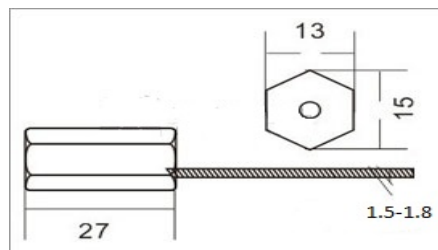
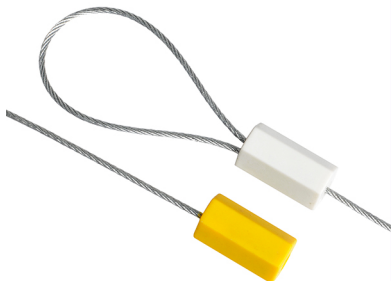


LINK SAL O



ZALETY

- wysoki poziom bezpieczeństwa dzięki zastosowaniu unikalnego mechanizmu zabezpieczającego
- pozytywna opinia Instytutu Mechaniki Precyzyjnej

ZASTOSOWANIE

- plombowanie środków transportu / magazynów / pojemników, beczek, szaf
- plombowanie zaworów

PODSTAWOWE CECHY

- bardzo wytrzymała plomba linkowa
- łatwa do zaciągnięcia ręcznego, zdjęcie plomby wymaga użycia narzędzia tnącego
- linka plomby zgrzana tylko na końcu, po przecięciu rozwarstwi się, co uniemożliwia ponowne zamknięcie plomby

OPIS TECHNICZNY

- obudowa wykonana z metalu i pokryta tworzywem sztucznym ABS
- linka – ocynkowana stal
- długość linki – 300mm
- średnica linki - 1.5-1.8mm
- wytrzymałość na rozerwanie > 112 kg:
- numeracja sekwencyjna w standardzie
- kolory: biały, żółty; inne kolory dostępne na życzenie

OPCJE

- nadruk laserowy logo / nazwy użytkownika / kodu kreskowego

PAKOWANIE

- 500 szt. w kartonie (13 kg)

