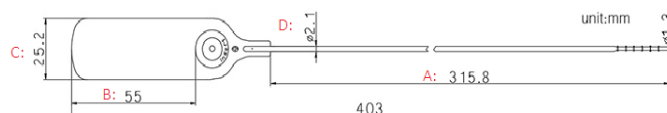
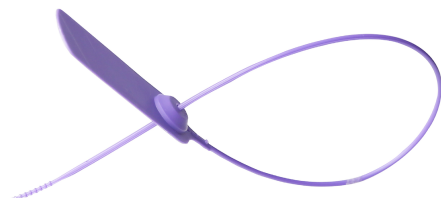


MULTI SIL 340



ZALETY

- łatwa do ręcznego zaciągania

ZASTOSOWANIE

- plombowanie środków transportu
- plombowanie magazynów
- plombowanie pojemników, beczek, szaf

PODSTAWOWE CECHY

- plomba plastikowa z unikalnym metalowym mechanizmem zaciskającym
- regulowana długość przewlecзки
- niska cena

OPIS TECHNICZNY

- wymiary:
 - A 315,8 mm
 - B 55,0 mm
 - C 25,2 mm
 - D 2,1 mm
- tworzywo: polipropylen (PP) z polietylenem (PE)
- komora zaciskowa – stal galwanizowana
- wytrzymałość na zrywanie 15,6 kg
- zakres temperatury: od -20°C do +60°C
- numeracja sekwencyjna w standardzie
- kolory: żółty, czerwony, niebieski, zielony, biały;
inne kolory dostępne na życzenie

OPCJE

- nadruk laserowy logo / nazwa użytkownika / kod kreskowy

PAKOWANIE

- 1 000 szt. w kartonie (4,5 kg)

