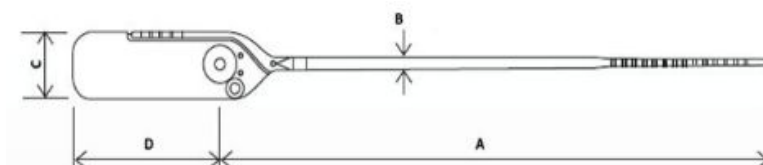


## MULTI SIL MAX 500



### ZALETY

- system TEAR OFF pozwala na usunięcie plomby bez użycia specjalnych narzędzi
- gładka, wyjątkowo mocna przewłeczka
- posiada certyfikat Instytutu Mechaniki Precyzyjnej

### ZASTOSOWANIE

- plombowanie środków transportu
- plombowanie magazynów
- plombowanie worków

### PODSTAWOWE CECHY

- plomba plastikowa z metalowym mechanizmem zaciskającym
- bardzo wytrzymała o regulowanej długości przewłeczki
- łatwa do ręcznego zaciągania
- dodatkowy otwór na fladze (obok komory plombującej) gdzie dzięki odpowiedniemu założeniu przewłeczki można umieścić dodatkową zawieszkę

### OPIS TECHNICZNY

- wymiary:
  - A 500 mm
  - B 4 mm
  - C 30 mm
  - D 67 mm
- tworzywo: polipropylen (PP)
- komora zaciskowa – stal galwanizowana
- wytrzymałość na zrywanie: 390N co daje ok. 40 kg (60% wyższa niż w innych plombach polipropylenowych o zmiennej długości)
- zakres temperaturowy: od -20°C do +60°C
- numeracja sekwencyjna w standardzie
- kolory: biały; inne kolory dostępne na życzenie

### OPCJE

- nadruk logo / nazwa użytkownika / kod kreskowy
- białe pole do naniesienia dodatkowych oznaczeń

### PAKOWANIE

- 1 000 szt. w kartonie (10,0 kg)

