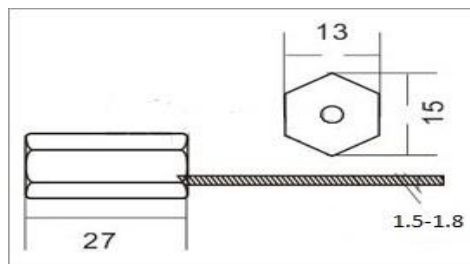
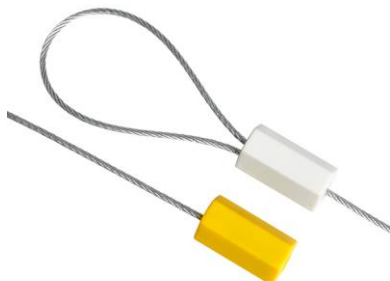


## LINK SAL O



### ZALETY

- wysoki poziom bezpieczeństwa dzięki zastosowaniu unikalnego mechanizmu zabezpieczającego
- pozytywna opinia Instytutu Mechaniki Precyzyjnej

### ZASTOSOWANIE

- plombowanie środków transportu / magazynów / pojemników, beczek, szaf
- plombowanie zaworów

### PODSTAWOWE CECHY

- bardzo wytrzymała plomba linkowa
- łatwa do zaciągnięcia ręcznego, zdjęcie plomby wymaga użycia narzędzia tnącego
- linka plomby zgrzana tylko na końcu, po przecięciu rozwarstwia się, co uniemożliwia ponowne zamknięcie plomby

### OPIS TECHNICZNY

- obudowa wykonana z metalu i pokryta tworzywem sztucznym ABS
- linka – ocynkowana stal
- długość linki – 300mm
- średnica linki - 1.5-1.8mm
- wytrzymałość na rozwarwanie > 112 kg:
- numeracja sekwencyjna w standardzie
- kolory: biały; inne kolory dostępne na życzenie

### OPCJE

- nadruk laserowy logo / nazwy użytkownika / kodu kreskowego

### PAKOWANIE

- 500 szt. w kartonie (13 kg)

