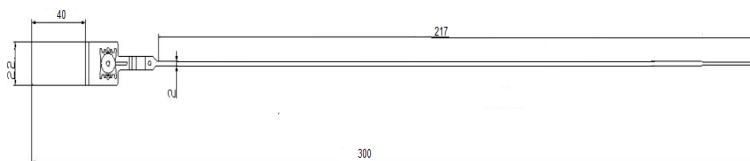
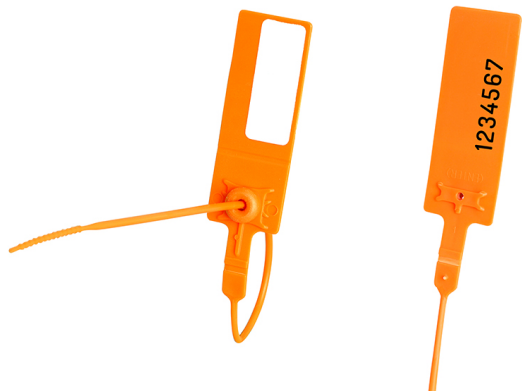


## MULTI SIL 245



### ZALETY

- gładka, mocna i cienka przewłeczka umożliwiająca przełożenie przez małe otwory
- wysoki poziom bezpieczeństwa
- posiada certyfikat Instytutu Mechaniki Precyzyjnej

### ZASTOSOWANIE

- plombowanie środków transportu, kontenerów
- plombowanie magazynów
- plombowanie pojemników, skrzyń i szaf

### PODSTAWOWE CECHY

- plomba plastikowa o regulowanej długości przewłeczki
- unikalny metalowy mechanizm zaciskający
- łatwa do ręcznego zaciągania

### OPIS TECHNICZNY

- tworzywo: polipropylen (PP)
- komora zaciskowa – stal galwanizowana
- wytrzymałość na zrywanie 15,0 kg
- zakres temperaturowy: od -30°C do +60°C
- numeracja sekwencyjna w standardzie
- kolory: żółty, czerwony, niebieski, zielony, biały; inne kolory dostępne na życzenie

### OPCJE

- nadruk logo / nazwa użytkownika / kod kreskowy
- białe pole do nanoszenia dodatkowych oznaczeń

### PAKOWANIE

- 2 000 szt. w kartonie (6 kg)

