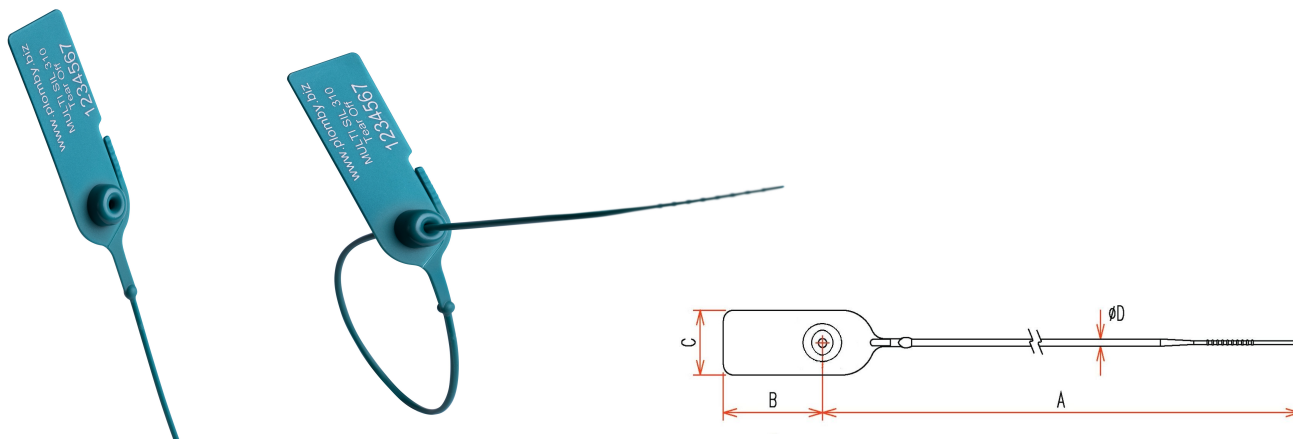


## MULTI SIL 310 tear off



### ZALETY

- system TEAR OFF pozwala na szybkie i bezpowrotne usunięcie plomby bez użycia specjalnych narzędzi
- plomba łatwa do ręcznego zaciągania

### ZASTOSOWANIE

- plombowanie środków transportu
- plombowanie magazynów
- plombowanie pojemników, beczek, szaf

### PODSTAWOWE CECHY

- plomba plastikowa z metalowym mechanizmem zaciskającym
- wytrzymała o regulowanej długości przewłeczki

### OPIS TECHNICZNY

- wymiary:
  - A 310 mm
  - B 50 mm
  - C 20 mm
  - D 2,2 mm
- tworzywo: polipropylen (PP)
- komora zaciskowa – stal galwanizowana
- wytrzymałość na zrywanie: 10 kg
- zakres temperatury: od -30°C do +60°C
- numeracja sekwencyjna
- kolory: żółty, czerwony, niebieski, zielony, biały; inne kolory dostępne na życzenie

### OPCJE

- nadruk logo / nazwa użytkownika / kod kreskowy

### PAKOWANIE

- 1 000 szt. w kartonie (3,0 kg)

