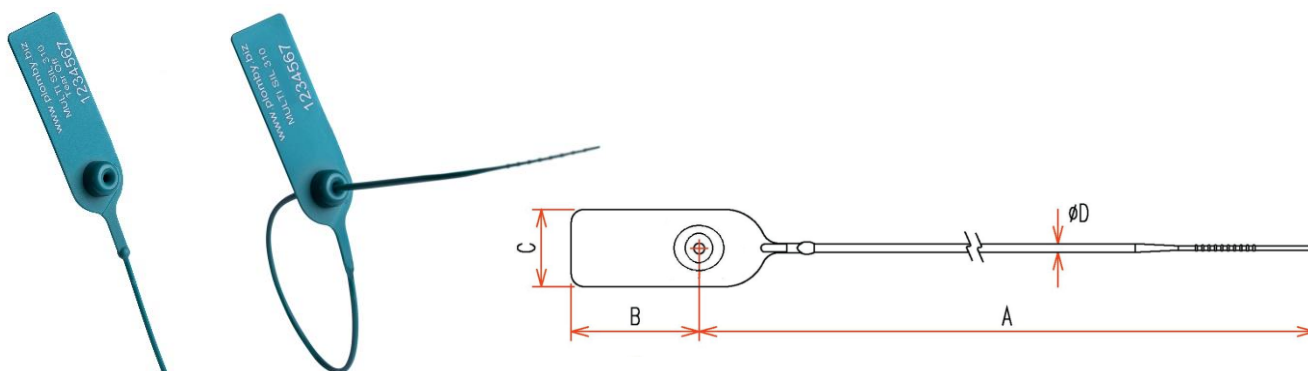


MULTI SIL 310



ZALETY

- łatwa do ręcznego zaciągania
- wysoki poziom bezpieczeństwa
- posiada certyfikat Instytutu Mechaniki Precyzyjnej

ZASTOSOWANIE

- plombowanie środków transportu
- plombowanie magazynów
- plombowanie pojemników, beczek, szaf

PODSTAWOWE CECHY

- plomba plastikowa z metalowym mechanizmem zaciskającym
- wytrzymała o regulowanej długości przewłeczki

OPIS TECHNICZNY

- wymiary:
 - A 310 mm
 - B 42 mm
 - C 20 mm
 - D 2,2 mm
- tworzywo: polipropylen (PP)
- komora zaciskowa – stal galwanizowana
- wytrzymałość na zrywanie: 10 kg
- zakres temperatury: od -30°C do +60°C
- numeracja sekwencyjna
- kolory: żółty, czerwony, niebieski, zielony, biały; inne kolory dostępne na życzenie

OPCJE

- nadruk logo / nazwa użytkownika / kod kreskowy

PAKOWANIE

- 1 000 szt. w kartonie (3,0 kg)

