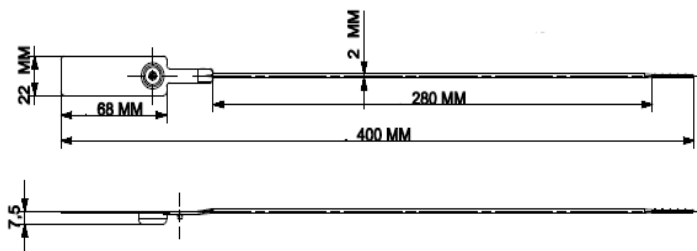
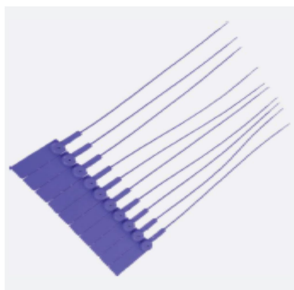


## MULTI SIL 350



### ZALETY

- łatwa do ręcznego zaciągania
- niska cena

### ZASTOSOWANIE

- plombowanie środków transportu
- plombowanie magazynów
- plombowanie pojemników, beczek, szaf

### PODSTAWOWE CECHY

- plomba plastikowa z unikalnym metalowym mechanizmem zaciskającym
- regulowana długość przewlecзки

### OPIS TECHNICZNY

- wymiary:
  - długość całkowita 400 mm
  - długość operacyjna 350 mm
  - flaga - pole do nadruku 20x42 mm
- tworzywo: polipropylen (PP)
- komora zaciskowa – stal galwanizowana
- wytrzymałość na zrywanie 15 kg
- zakres temperaturowy: od -20°C do +60°C
- numeracja sekwencyjna w standardzie
- kolory pastelowe: żółty, czerwony, niebieski, zielony i biały

### OPCJE

- nadruk laserowy logo / nazwa użytkownika / kod kreskowy

### PAKOWANIE

- 1 000 szt. w kartonie (4,1 kg)

