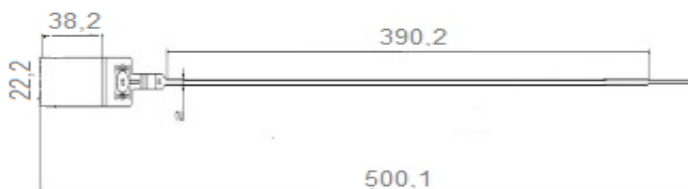
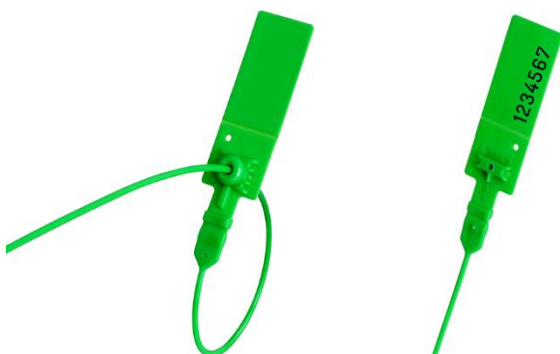


MULTI SIL 450



ZALETY

- gładka, mocna i cienka przewłeczka umożliwiająca przełożenie przez małe otwory
- dodatkowy otwór przy komorze plombującej do przełożenia nadmiaru przewłeczki po zaplombowaniu
- wysoki poziom bezpieczeństwa

ZASTOSOWANIE

- plombowanie środków transportu, kontenerów, autocystern i cystern kolejowych
- plombowanie magazynów
- plombowanie pojemników, skrzyń i szaf

PODSTAWOWE CECHY

- plomba plastikowa o regulowanej długości przewłeczki
- unikalny metalowy mechanizm zaciskający
- łatwa do ręcznego zaciągania

OPIS TECHNICZNY

- wymiary:
 - długość całkowita 500 mm
 - długość operacyjna 450 mm
 - średnica przewłeczki 2,2 mm
- wielkość pola do nadruku 22x38 mm
- tworzywo: polipropylen (PP)
- komora zaciskowa – stal galwanizowana
- wytrzymałość na zrywanie 15,0kg
- zakres temperaturowy: od -30°C do +60°C
- numeracja sekwencyjna w standardzie
- kolory: żółty, czerwony, niebieski, zielony, biały; inne kolory dostępne na życzenie

NADRUK

- nadruk laserowy logo, kod kreskowy

PAKOWANIE

- 2 000 szt. w kartonie (7 kg)

