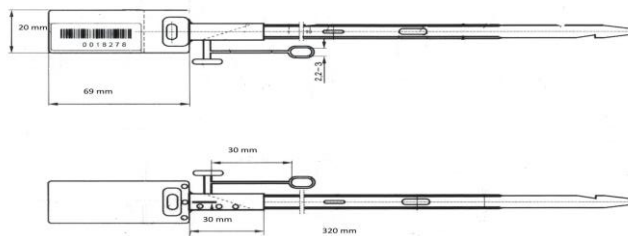


PLASTIK SIL 12P



ZASTOSOWANIE

- jako plomba identyfikacyjna – informuje o naruszeniu zawartości
- plombowanie worków lniano-konopnych, worków z pieniędzmi, dokumentami, pocztą

PODSTAWOWE CECHY I ZALETY

- plomba plastikowa o regulowanej długości przewleczonej
- na przewleczone znajdują się specjalne kolce, zabezpieczające przed zsunieniem się plomby z worka
- dodatkowa przewleczonek pozwala na umieszczenie zawieszki informacyjnej o zawartości, przeznaczeniu zabezpieczonego towaru (przy odpowiednim przełożeniu przez komorę plombującą)
- system TEAR OFF umożliwia usunięcie plomby bez użycia specjalnych narzędzi
- spełnia wymagania dyrektywy EU RoHS

OPIS TECHNICZNY

- wymiary:
 - długość całkowita: 393 mm
 - długość operacyjna: 331 mm
 - szerokość przewleczonej: 7 mm
 - flaga: 69x20 mm
- flaga – pole nadruku: 18x43 mm
- tworzywo: polipropylen (PP)
- komora zaciskowa: stal galwanizowana
- wytrzymałość na rozerwanie: 20 kg
- zakres temperaturowy: od -20°C do +60°C
- rekomendowane warunki przechowywania: od +10°C do +35°C, z dala od promieni słonecznych
- numeracja sekwencyjna
- kolory: biały, czerwony; inne kolory dostępne na życzenie

OPCJE

- nadruk logo / nazwa użytkownika / kod kreskowy
- białe pole do naniesienia dodatkowych oznaczeń

PAKOWANIE

- 1 000 szt. w kartonie (6,0 kg)

