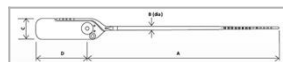


Plomba Multi Sil Max 500



ZASTOSOWANIE

- plombowanie środków transportu
- plombowanie magazynów
- plombowanie worków

OPIS TECHNICZNY

- Tworzywo: polipropylen
- Zakres temperaturowy: od -20°C do +80°C
- Numeracja sekwencyjna w standardzie
- Kolory: biały. Inne kolory dostępne na życzenie.

PODSTAWOWE CECHY

- Plomba plastikowa z unikalnym metalowym mechanizmem zaciskającym
- Posiada specjalny dodatkowy otwór (obok komory plombującej), gdzie dzięki odpowiedniemu założeniu przewleczonej przewłóczki można umieścić dodatkowe informacje
- Gładka, wyjątkowo mocna przewłóczka
- Długość operacyjna *: 500mm
- Długość całkowita: 567mm
- Średnica przewłóczki: 4,0mm
- Wielkość flagi: 30x67mm

(*) - od oczka, przez które przewlekamy do końca plomby

PAKOWANIE

- 1.000 szt. w kartonie

OPCJE

- Nadruk logo / nazwy użytkownika
- Nadruk kodu kreskowego
- Białe pole do nanoszenia dodatkowych oznaczeń

 [Plomba Plastik Sil 5/290](#)

 [Plomba Plastik Sil 11 L](#)

 [Plomba SilSal 2](#)



Silny & Salamon Sp. z o.o.
81-533 Gdynia
ul. Druskiennicka 20
☎ +48 58 622 54 01
✉ +48 58 622 01 35

NIP: 586 19 28 278
REGON: 191451504
KRS: 0000024262
Sąd Rejonowy Gdańsk Północ

www.pakowanie.biz & www.plomby.biz
biuro@pakowanie.biz & biuro@plomby.biz
ING Bank Śląski S. A.
O/Reg. w Gdańsku
26 1050 1764 1000 0023 0356 3056